

Spektra PRO spol. s r.o.

V Hlinskách 1548, 266 01 Beroun
IČ 09486429
www.spektrapro.cz

projekt

KRÁLŮV DVŮR - Plnicí místo HZS

stupeň	Dokumentace pro provádění stavby		
investor	Město Králův Dvůr, náměstí Míru 139, 267 01 Králův Dvůr		
zakázkové číslo	4929-34-031		
místo stavby	Králův Dvůr		
datum	03/2025	kód	

hlavní inženýr projektu
Ing. Martin Dejdar

zodpovědný projektant
Ing. Boris Šebesta

stavební / inženýrský objekt

část
D.1.2 ELEKTRO SILNOPROUD

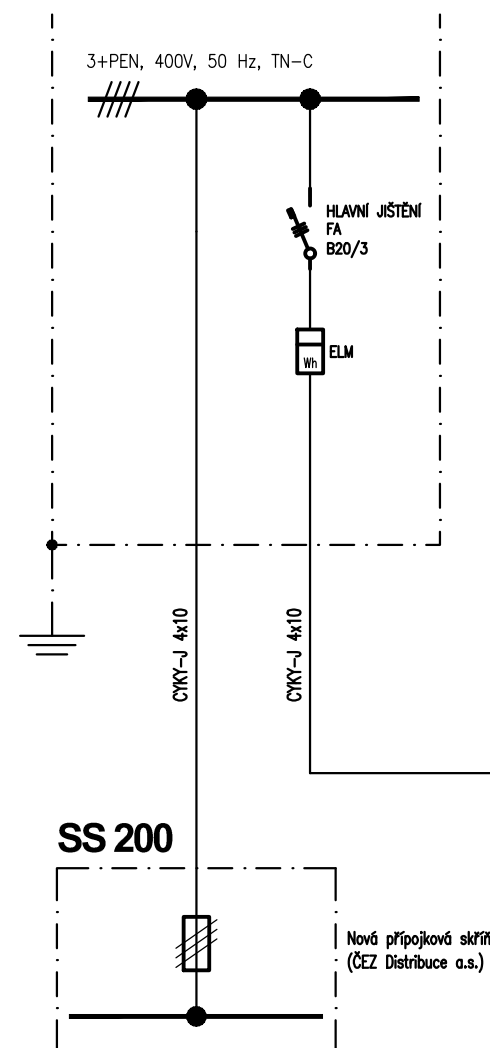
výkres
Jednopolové schéma

číslo výkresu

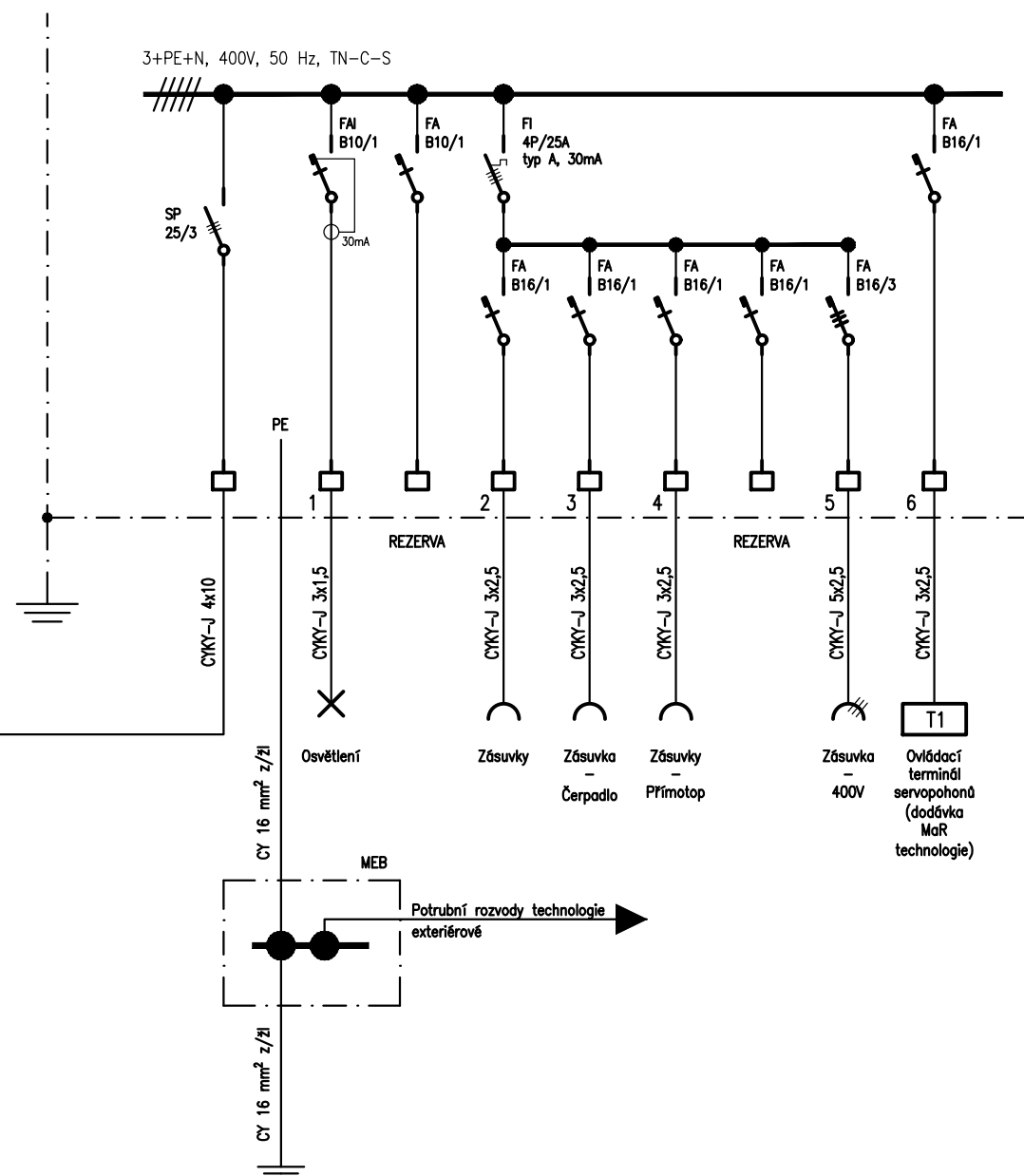
D.1.2.10

měřítko	±0,000	dokument
1:50	259.90 m.n.m	

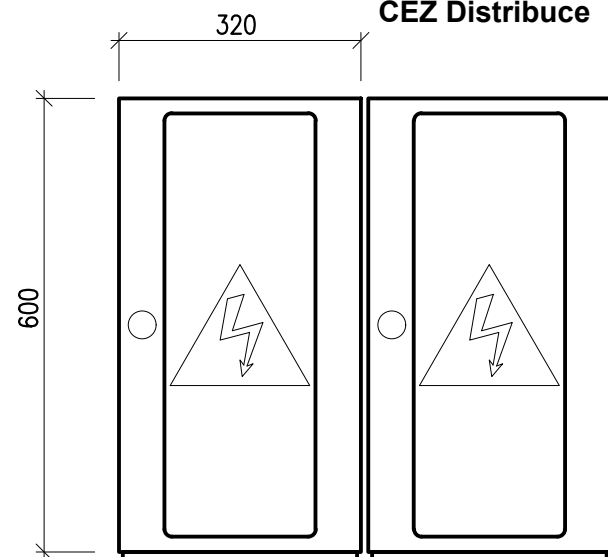
ER ELEKTROMĚROVÝ ROZVADĚČ



RSH HLAVNÍ ROZVODNÁ SKŘÍŇ

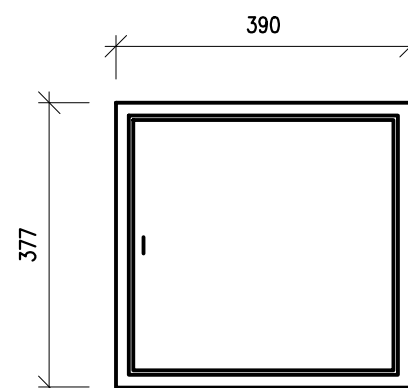


ER SS-200 ČEZ Distribuce



Elektroměrová rozvodnice celoplastová z termoplastu v sestavě s přípojkovou skříní ozn. ER
Kompaktní pilíř (1x jednotarifní, 3f)
šířka 320 mm
výška 600 mm (1815mm výška pilíře)
hloubka 220 mm
krytí IP 44
přívod spodem
vývod spodem

POZNÁMKA:
Přípojková skříň (SS-200) bude
dodávka ČEZ Distribuce. Nutno
koordinovat při instalaci.



Celoplastová rozvodnice
ozn. RSH
nástěnná
šířka 390 mm
výška 377 mm
hloubka 99 mm
krytí IP 40
přívod spodem
vývody hore a spodem